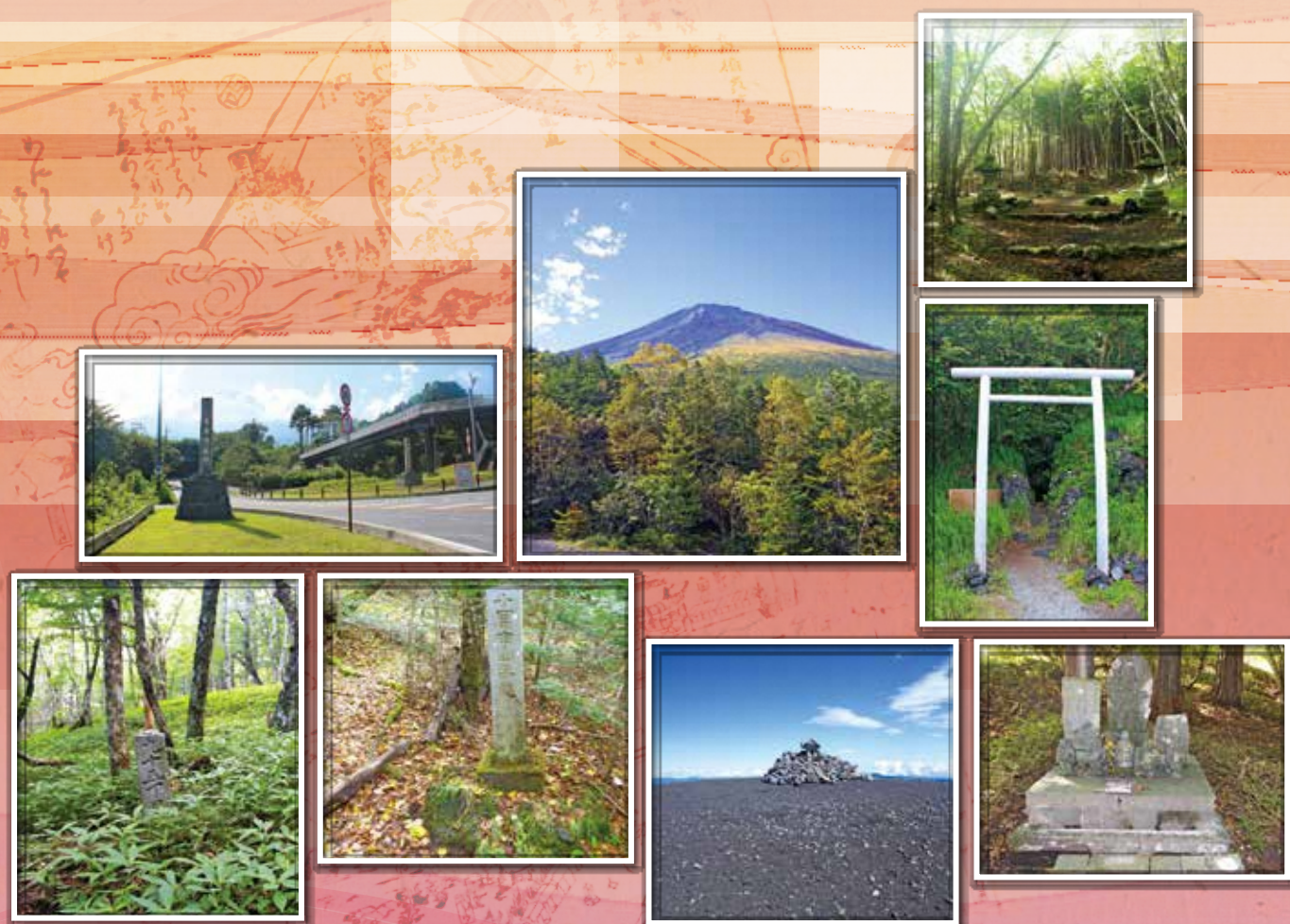


富士山と須走口

須走口登山道調査速報展

Preliminary Exhibition on a Survey of Mount Fuji and the Subashiri Route



2018年12月15日(土) ~ 2019年2月11日(月)

午前9時~午後5時(最終入場は午後4時30分)



静岡県富士山世界遺産センター

2018
SHIZUOKA
静岡県文化プログラム

富士山と須走口

須走口登山道調査速報展

富士山は2013年6月にユネスコ世界文化遺産に登録されました。登録にあたってユネスコ世界遺産委員会から、今は使われなくなってしまった山中・山麓の登山道・巡礼路の位置・経路の全体を特定し、来訪者がかつての巡礼路の経路を通じて、構成資産間の関係性・つながりを認識・理解できるように情報提供戦略等へ反映させるよう勧告がなされています。

静岡県富士山世界遺産センターでは、ユネスコ世界遺産委員会における勧告を踏まえ、構成資産間を結ぶ経路の特定に向けた調査を円滑に行うため、富士山巡礼路調査委員会を設置し、総合的な調査・研究を順次進めています。

静岡県富士山世界遺産センターと小山町教育委員会では、平成27年度より富士山須走口登山道の調査を共同で進めて参りました。今年度は、その集大成として調査報告書『富士山巡礼路調査 須走口登山道』を刊行いたしました。今回の企画展では、この共同調査の成果を速報展として皆様にお知らせいたします。



〈特別講演〉 事前申し込み不要です。当日直接お越し下さい。

2019年1月27日(日) ▶ 午後1時30分～3時(当日午後1時受付開始) 静岡県富士山世界遺産センター研修室

講師：青柳周一（滋賀大学経済学部附属史料館教授）

演題：「近世の富士山にみる宣伝と集客 ―小林謙光コレクション「須走中心富士細密絵図」をめぐって―

静岡県富士山世界遺産センター

住所：〒418-0067 静岡県富士宮市宮町5-12
TEL . 0544-21-3776 FAX . 0544-23-6800
HP : <https://mtfuji-whc.jp>

開館時間 午前9時～午後5時まで

休館日 ・毎月第3火曜日

(休日の場合は次の平日)

・施設点検日

※今年度の年末年始は、12月27日(木)～12月31日(月)の期間のみ休館し、翌年1月1日から開館の予定です。

観覧料	利用区分	観覧料	備考
	常設展	個人	300円
	団体	1名につき200円・20名以上	

※「富士山と須走口」展は常設展観覧料でご覧いただけます。

