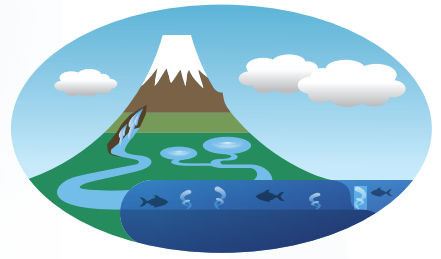


富士山の



—その道のりと歴史—

Spring water of Mt. Fuji : Carrying knowledge into new fields

湧水



富士山頂「このしろ池」
静岡県環境衛生科学研究所 提供



須走「まぼろしの滝」
秋山英治氏（小田原市）提供



富士宮市「湧玉池」
静岡県環境衛生科学研究所 提供



富士市中里
秋山英治氏（小田原市）提供

富士山麓に湧き出る白糸の滝

鈴木雄介氏（静岡大学）提供

2020（令和2）年

8/8 [土] → 10/4 [日]

静岡県富士山世界遺産センター2階 企画展示室

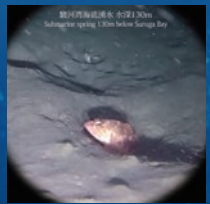
開館時間 9:00→18:00（8月）、9:00→17:00（9月～10月）※最終入館は閉館の30分前

休館日／8月18日（火）、9月15日（火）

常設展観覧料 一般300円、70歳以上・大学生以下・障害者等無料（証明書を御提示下さい。）

※本企画展は常設展観覧料でご覧いただけます。

●新型コロナウイルス感染症拡大等の理由で、予定が変更となる可能性があります。
ホームページをご確認の上、ご来館をお願いします。



駿河湾海底 水深130m
静岡県環境衛生科学研究所
産業技術総合研究所 提供

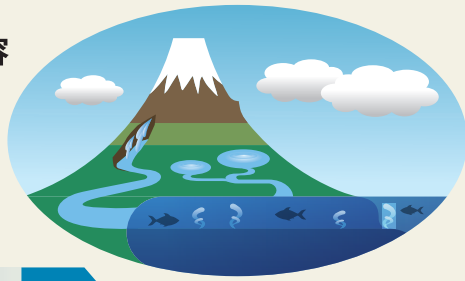
共催：  静岡県富士山世界遺産センター

 地質調査総合センター

静岡県環境衛生科学研究所

 2020
静岡県文化プログラム

展示内容

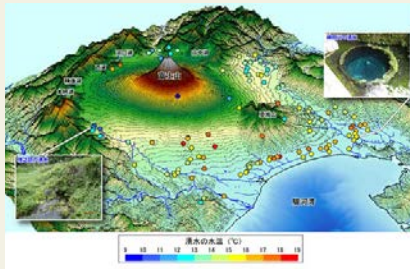


1 富士山の湧水：地形地質との関係

2 富士山の火山研究

3 富士山の地下水・湧水研究

4 富士山の湧水がもたらす自然環境とその活用技術



富士山周辺の湧水の温度
産業技術総合研究所 提供

関連イベント

※新型コロナウイルス感染症対策のため、内容を変更もしくは中止する可能性があります。

サイエンスレクチャー

巨大な「水がめ」である富士山の成り立ちと富士山が育んできた特色ある自然環境、そして私たちの生活との密接な関わりの歴史について、各分野の研究者がそれぞれの専門の目からみた「富士山の湧水」について解説します。

会場 / 1階研修室 (定員 30名、当日先着順、開始 30分前より受付開始)

第1回：8月21日 (金：県民の日) 13:30~16:30

【特集】富士山研究の最前線

馬場 章 (山梨県富士山科学研究所 研究員) 「富士山の噴火史と宝永噴火の実態」

小野昌彦 (産業技術総合研究所地質調査総合センター 研究員) 「富士山麓の湧水の科学」

岸本年郎 (ふじのくに地球環境史ミュージアム 教授) 「“新しい山”富士山の自然と昆虫」

第2回：9月13日 (日) 14:00~16:00

火山の湧水に潤う地域

小林 淳 (静岡県富士山世界遺産センター 教授) 「噴火が創出する火山の恵み」

丹保俊哉 (富山県立山カルデラ砂防博物館 学芸員) 「立山の火山と常願寺川の恵みと災禍」

第3回：9月27日 (日) 14:00~16:00

富士山湧水が育む駿河湾と湧水の利活用

村中康秀 (静岡県環境衛生科学研究所) 「富士山の湧水の活用と駿河湾海底湧水」

渋川浩一 (ふじのくに地球環境史ミュージアム 教授) 「駿河湾が育む多様な魚類」

研究員によるフロア・ガイド

当館研究員が富士山の湧水の不思議をわかりやすく解説します。

8月8日 (土)・22日 (土)、9月6日 (日)・26日 (土)、10月3日 (土)・4日 (日)
各日3回 (10時30分～、13時30分～、15時30分～)

(サイエンスレクチャー後にも随時開催予定) ※都合により変更の可能性があります。



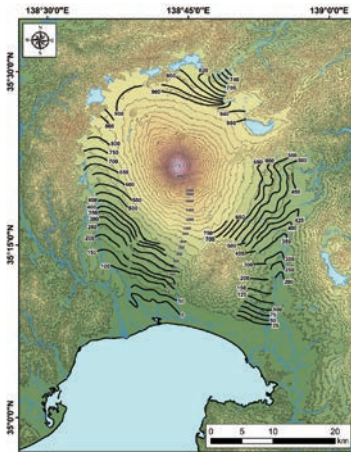
富士山頂「金明水」
小林謙光氏コレクション：静岡県富士山世界遺産センター 所蔵



富士八湖 浮島沼ノ富士
小林謙光氏コレクション：静岡県富士山世界遺産センター 所蔵

富士山麓には湧水が至る所に湧き出しており、その存在は地域の歴史的・文化的な景観形成に大きな影響を与えてきました。また、豊富な湧水は様々な産業を創出し、地域の発展に寄与してきました。一方、富士山の湧水そのものに着目した水文学的研究も古くから行われ、その起源と年代に係る様々な知見は、富士山の湧水の神秘性を際立たせてきました。

本企画展では、富士山を含む広域的な地下水・湧水情報のデータベース構築のために実施された大規模調査の結果を紹介し、富士山の湧水のメカニズムに迫りたいと思います。また、現在注目されている地中熱資源としての富士山の湧水を活用技術も紹介します。



地下水面図の例
産業技術総合研究所 提供



浅間大社神職による採水 (銀明水)
産業技術総合研究所 提供
(日本火山学会転載許可)



遠隔操作無人探査機 (ROV)
静岡県環境衛生科学研究所 提供



駿河湾上における調査の様子
産業技術総合研究所 提供

静岡県富士山世界遺産センター

開館時間：9:00~18:00 (8月)、9:00~17:00 (9月~10月) ※最終入館は閉館の30分前
休館日：8月18日(火)、9月15日(火)
常設展観覧料 / 一般300円 ※本企画展は常設展観覧料でご覧いただけます。
70歳以上・大学生以下・障害者等無料 (証明書を御提示下さい。)

アクセス 電車 / JR身延線富士宮駅から徒歩8分
車 / 新東名高速道路新富士ICから約10分・東名高速道路富士ICから約15分

〒418-0067 静岡県富士宮市宮町5-12
TEL 0544-21-3776 FAX 0544-23-6800
WEB <https://mftuji-whc.jp>

