



## 후지산에 대한 '경외'를 구체화.

시즈오카현 후지산세계유산센터는 전시동, 북동, 서동의 3개 동으로 구성. 중앙의 전시동은 나무격자로 덮인 역원추형의 독특한 형상이 특징입니다. 그 내부에는 나선형 경사로가 있어서, 벽면에 투영되는 후지 등산로의 풍경을 즐기면서 후지산 등산을 유사 체험할 수 있습니다. 나무격자에는 '후지노송나무'를 사용하였습니다.

### 시설개요

연면적 : 3,438.45 m<sup>2</sup>  
 건축설계 : 주식회사 반 시게루 건축 설계



개관시간 9:00~17:00 (7, 8월은 18:00)  
 ※최종입장은 폐관 30분 전까지  
 휴관일 매월 셋째 화요일, 시설 점검일  
 관람료 상설전 개인: ¥500  
 단체(20명 이상): ¥400  
 대학생 이하, 70세 이상, 장애인 등: 무료  
 기획전 각 기획전에 따라 설정됩니다

### 교통안내

#### 전철로 오시는 경우

- JR미노부선 후지노미야역에서 도보 8분
- JR신칸센 신후지역(6번선)에서 버스 승차  
 '신후지역~세계유산센터 액세스선' 규카무라후지행 약 36분  
 '신후지역~후지산역선' 후지산역행 약 36분  
 '시즈오카현 후지산세계유산센터' 버스정류장 하차

#### 자가용으로 오시는 경우

- 신토메이 고속도로 신후지 IC에서 약 10분
- 도메이 고속도로 후지 IC에서 약 15분
- 미치노에키 아사기리코겐에서 약 35분

※ 주차장은 후지노미야시 간다가와 관광주차장(유료)을 이용해주세요.



〒418-0067 시즈오카현 후지노미야시 미야초 5-12  
 TEL 0544-21-3776 FAX 0544-23-6800

<https://mtfuji-whc.jp>



## 시즈오카현 후지산세계유산센터



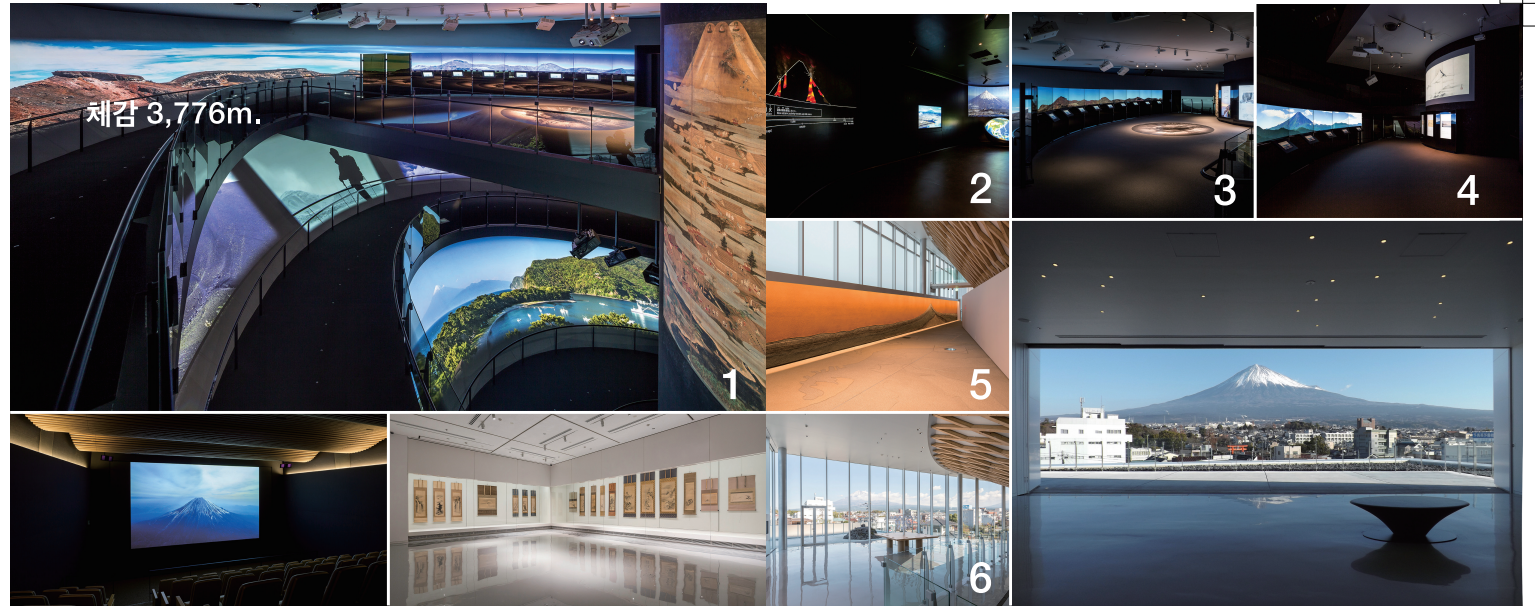
Mt.FUJI WORLD HERITAGE CENTRE,  
 SHIZUOKA

## 감상도, 체험도, 감동도.

시즈오카현 후지산세계유산센터는 2013년 6월에 유네스코 세계문화유산에 등록된 '후지산 - 신앙의 대상과 예술의 원천'을 잘 지켜서 후세에 전하기 위한 거점 시설입니다.

본 센터는 '영원히 지키다', '즐겁게 전한다', '넓게 교류한다', '깊이 연구한다', 이 4개를 주요 사업으로 하여, 국내외의 많은 사람에게 역사, 문화, 자연 등 후지산을 다각적으로 소개합니다. 부디 이 기회에 후지산에 대해서 배우시기 바랍니다. 그리고 후지산에 다가가기 바랍니다.

아직 모르는 후지산이 있다



체감 3,776m.

### 영상극장

265인치 대형 화면에 고해상도 4K 영상을 통해 아름답고 웅대한 후지산의 자연과 문화 등을 소개합니다.

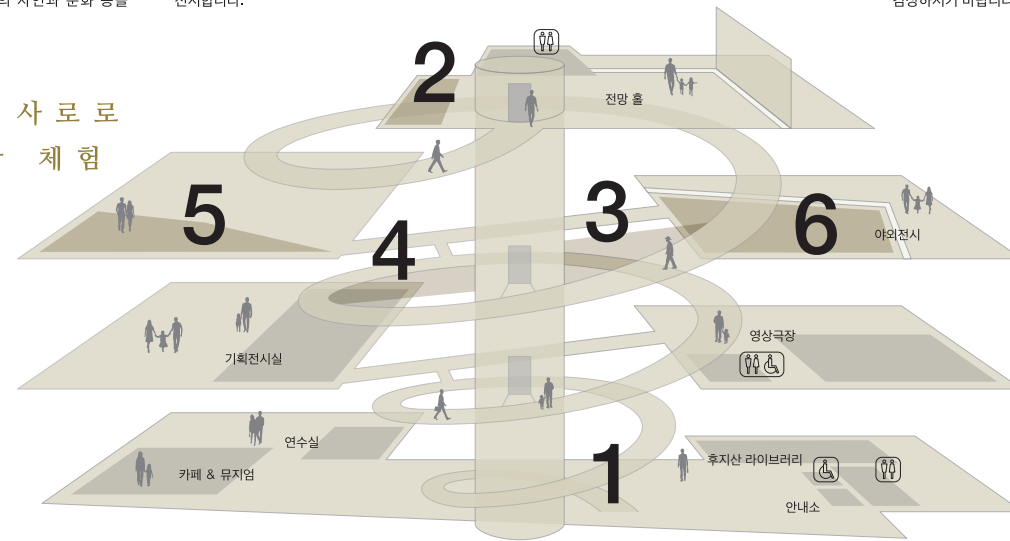
### 기획전시실

귀중한 회화 작품과 연구원의 연구 성과 등을 전시합니다.

### 전망 홀에서의 전경

가로막는 것 없이 탁 트인, 진짜 후지산을 감상하시기 바랍니다.

## 나선형 경사로로 유사 등산 체험



### 1 등배하는 산

후지산 정상을 목표로 하는 등정은 전통적인 등배 양식에 기원을 갖고 있으며, 현재에도 계속되고 있습니다. 이 코너에서는 타임랩스의 영상을 보면서 전체 길이 193m의 나선 슬로프를 올라감으로써, 시즈오카현의 특색인 바다에서 등정하는 후지 등산을 유사 체험할 수 있습니다.

### 2 거친 산

광대한 태평양을 둘러싼 '불의 고리', 환태평양 화산대의 일각에서 탄생한 후지산은 젊고 활발한 화산입니다. 이 거친 산과 인류와의 만남은 약 3만 5천년 전. 이 전시 코너에서는 후지산과 사람의 만남에 관한 이야기를 소개합니다.

### 3 신성한 산

후지산의 아름다운 경치와 풍부한 자연은 오랜 역사를 통해 다양한 신앙과 예술을 낳아, 지금도 우리 일본인에게는 마음의 고향입니다. 이 전시 코너에서는 후지산에 대한 신앙을 키워드로 후지산이 갖는 보편적 가치에 대해 소개합니다.

### 4 아름다운 산

성스러운 화산, 후지산. 흰눈이 덮힌 정상과 우아하게 능선이 펼쳐져 내려오는 그 아름다운 모습은 예로부터 시와 노래에 등장해 왔으며, 회화작품으로도 전해져 왔습니다. 이 전시 코너에서는 미술과 문학으로 표현된 후지산에 대해 소개합니다.

### 5 생장하는 산

후지산은 스루가 만의 해저에서 측정하면 6,000m를 넘는 고산입니다. 산 정상의 눈과 비는 땅에 스며들어 해저에서도 솟아나, 이 물이 다양한 생명을 키우고 있습니다. 이 전시 코너에서는 고산지대에서 스루가 만까지의 생태계를 소개합니다.

### 6 계승하는 산

후지산은 예나 지금이나 사람들의 마음속에 뿌리내려 사랑받고 있으나, 또 한편으로는 화산활동이 진행중인 무서운 화산이기도 합니다. 이 전시 코너에서는 활화산, 마음속에 뿌리내린 산, 등산하는 산 등 후지산의 다양한 모습을 살펴 보면서 사람들과 후지산의 미래를 생각합니다.

※상설전시 번호순에 따라 관람하는 것이 표준적인 루트입니다.  
 ※전시 해설은 일부를 제외하고 일어 영어 중국어(간체, 번체) 한국어 대응.  
 ※사진촬영: 히로유키(전망 홀에서의 전경만 SBS프로모션 촬영)