



将对富士山的“敬畏”转化成型。

静冈县富士山世界遗产中心由展示楼、北楼、西楼3座楼构成。用木格子罩住的倒圆锥形的独特形状是坐落在中央的展示楼的特征。其内侧成螺旋型斜坡，能够边欣赏投影在墙壁上的富士登山道的风景，边虚拟体验攀登富士山。木格子使用的是「富士丝柏」。

设施摘要

总建筑面积：3,438.45 m²
建筑设计：株式会社坂茂建筑设计



开馆时间 9:00~17:00(7、8月到18:00)

※最终进馆时间为闭馆前30分钟

休息日 每月第3个星期二，设备检查日

参观费/常设展 个人票 500日元

团体票(20人以上): 400日元

大学生以下、70岁以上、残疾人等: 免费

企划展 各企划展分别设定

交通

乘坐电车前往

- 从JR身延线富士宫站步行8分钟即达
- 从JR新干线新富士站乘坐(6号线)巴士
“新富士站~世界遗产中心Access线”往度假村富士方向
约36分钟
“新富士站~富士山站线”往富士山站方向
约36分钟
于“静冈县富士山世界遗产中心”巴士站下车

自驾前往

- 距新东名高速公路新富士出口，车程约10分钟
- 距东名高速公路富士出口，车程约15分钟
- 距公路驿站朝雾高原，车程约35分钟

※请使用由富士宫市经营的神田川观光停车场(收费)。



邮政编码 418-0067 静冈县富士宫市宫町5-12
电话 0544-21-3776 传真 0544-23-6800

<https://mtfuji-whc.jp>

更加亲近富士山。



静冈县富士山世界遗产中心



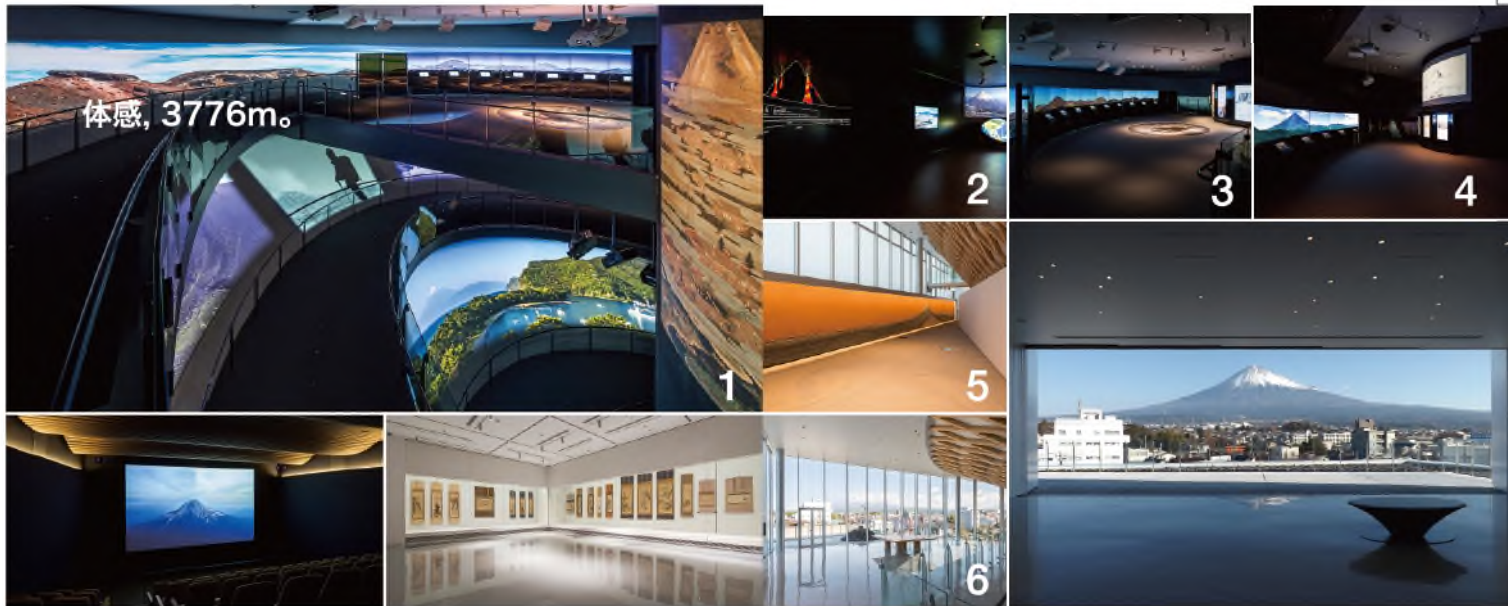
Mt. FUJI WORLD HERITAGE CENTRE,
SHIZUOKA

有欣赏, 有体验, 有感动

静冈县富士山世界遗产中心作为定点设施, 旨在将2013年(平成25年)6月被载入联合国教科文组织的世界文化遗产“富士山—信仰的对象和艺术的源泉”流传给后世。

本中心把对于富士山的“永远守护”、“快乐传播”、“广为交流”、“深度研究”作为4大支柱事业, 从历史、文化、自然等方面, 向国内外各界人士多元化地介绍富士山。借此机会, 请一定了解富士山, 并且, 走近富士山。

还有未知的富士山。



映像馆

在265英寸的高精度4K大屏幕上放映并介绍美丽壮观的富士山的自然景观和文化等。

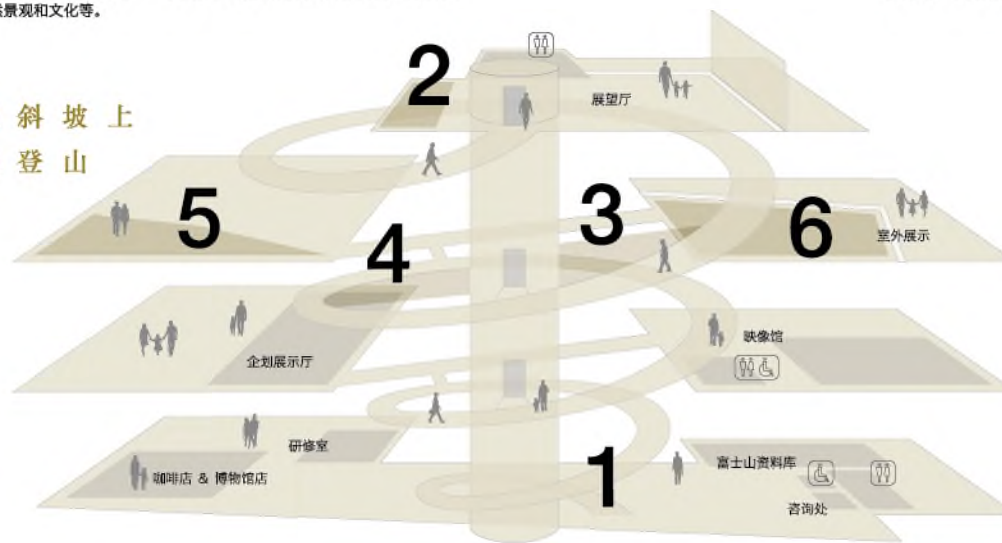
企划展示厅

展示珍贵的绘画作品和研究员的研究成果等。

从展望厅眺望

没有任何遮挡, 尽情欣赏真实的富士山。

在螺旋状斜坡上 虚拟体验登山



1 攀登参拜之山

登顶富士山起源于日本传统的登山参拜习俗, 现在仍在被人们继承。在这个展区可边观看微速摄影的雕像, 边攀登全长193米的螺旋上升坡道, 可虚拟体验有静冈县特色的从海边登富士山。

2 狂暴之山

富士山诞生于环绕广阔太平洋、素有“火环”之称的环太平洋火山带一隅, 是一座年轻而富有活力的火山, 这座狂暴之山与人类初次邂逅, 大约是在3万5千年前。本区将为您介绍富士山与人类邂逅的故事。

3 神圣之山

富士山美不胜收的景色与得天独厚的丰饶自然环境, 历经漫长的历史, 孕育出各种信仰和艺术, 至今仍是我们日本人的心灵依归。本区将以“对富士山的信仰”为关键词, 为您介绍富士山所具有的普世价值。

4 绝美之山

神圣的火山——富士山, 白雪覆盖, 山棱线优雅垂下的美丽身影, 自古以来便是许多诗歌吟颂的对象, 同时亦被描绘成绘画作品流传至今。本区将为您介绍美术及文学作品中所呈现的富士山。

5 孕育之山

如果从骏河湾海底开始测量, 富士山就是一座超过6,000米的高山了! 山顶的融雪、雨水渗入地下, 或从海底涌出, 这些水滋润了万物的生命。本区将为您介绍从高山地带到骏河湾的生态系统。

6 传承之山

无论今昔, 富士山皆深植人心, 备受人们喜爱, 而另一方面, 富士山也是一座持续活动、令人心生畏惧的火山。本区将从活火山、深植人心之山、攀登之山等层面, 一边欣赏富士山的各种风貌, 一边思索人类与富士山的未来。

※常设展的标准参观路线为按照编号顺序观赏。
※展示解说除部分内容外, 均提供日、英、汉(简体、繁体)、韩语解说。
※照片拍摄: 平井广行(仅从展望厅眺望是由SBS Promotion拍摄)